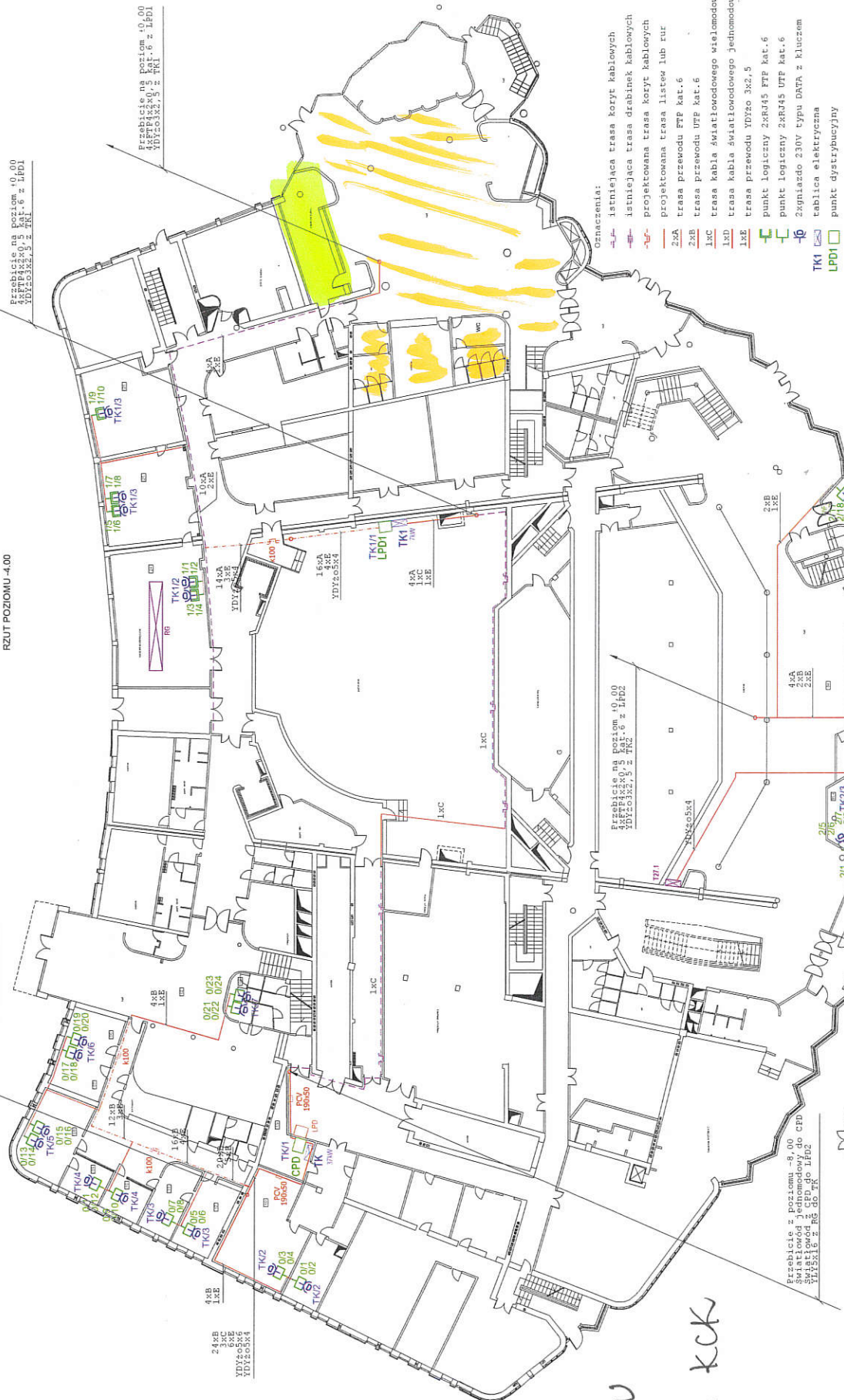


ZAK. NR 1

Przebieg na poziomie +0,00  
 Światłowod z CPD do LPD3  
 Światłowod z CPD do LPD4  
 Światłowod z CPD do LPD5  
 Światłowod z TR do TK4  
 YDZ20556 z TR do TK4

RZUT POZIOMU -4,00



POW. NAJMU  
 POW. KCK

Przebieg na poziomie +0,00  
 Światłowod z TR do TK1  
 YDZ20556 z TR do TK1

Przebieg na poziomie +0,00  
 Światłowod z TR do TK1  
 YDZ20556 z TR do TK1

- Oznaczenia:
- - - - - istniejąca trasa koryt kablowych
  - - - - - istniejąca trasa drabinek kablowych
  - - - - - projektowana trasa koryt kablowych
  - - - - - projektowana trasa listew lub rur
  - 2xA trasa przewodu FTP kat.6
  - 1xA trasa przewodu UTP kat.6
  - trasa kabla światłowodowego wielomodowego
  - 1xR trasa przewodu YDZ0 3x2,5
  - 1xR trasa przewodu YDZ0 3x2,5
  - 1xR punkt logiczny 2x8x45 FTP kat.6
  - 1xR punkt logiczny 2x8x45 UTP kat.6
  - 1xR zgniazdo 230V typu DATA z kluczem
  - 1xR tablica elektryczna
  - TK1 □ punkt dystrybucyjny
  - LPD1 □

HITECH Sp. z o.o. ul. ...		nr rys. 2	
SIEĆ INFORMATYCZNA W BUDYNKU ...		skala 1:200	
PROJEKT PRACOWNI ...		data 04.2011	
PRACOWNIA ...		data 04.2011	
mgr inż. ...		data 04.2011	
mgr inż. ...		data 04.2011	
mgr inż. ...		data 04.2011	
mgr inż. ...		data 04.2011	
mgr inż. ...		data 04.2011	
mgr inż. ...		data 04.2011	
mgr inż. ...		data 04.2011	

sposób numeracji gniazd:  
 213  
 LPD nr 2 / PORT nr 13

Przebieg na poziomie -8,00  
 Światłowod z CPD do LPD2

Tablica TNZ / OBMOS nr 5

TK2/5